

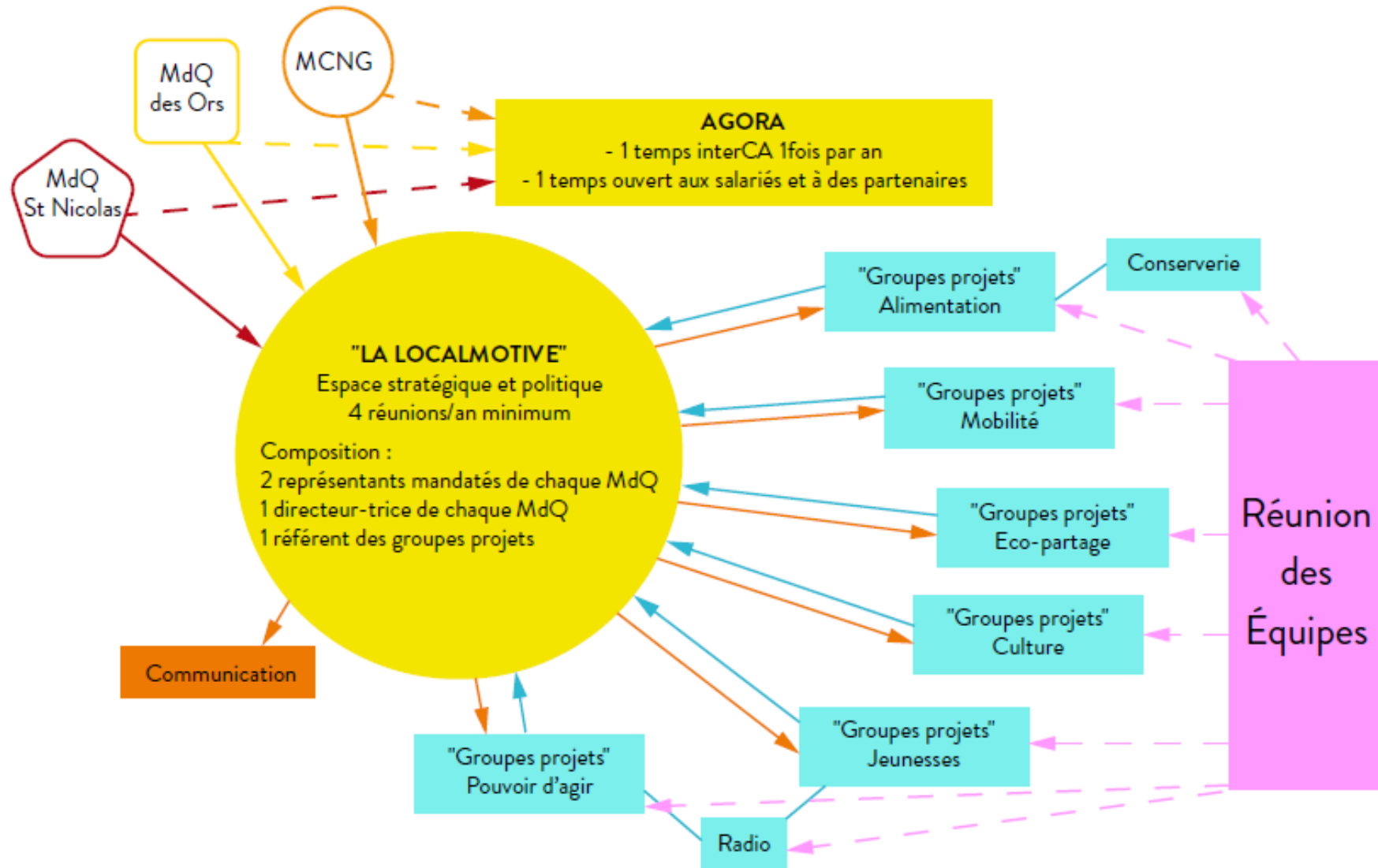


# ÉVALUER L'IMPACT SOCIAL D'UNE COOPÉRATION ENTRE 3 CENTRES SOCIAUX

LA COOPÉRATION ENTRE 3 LIEUX - ROMANS-SUR-ISÈRE  
SÉMINAIRE « MESURE DE L'IMPACT SOCIAL DES CENTRES SOCIAUX » - 21 DÉCEMBRE 2017



# LA GOUVERNANCE DE LA COOPÉRATION



# LES CARACTÉRISTIQUES DE LA DÉMARCHE

## Identification de 3 enjeux principaux :

- Un enjeu stratégique et d'outillage.
- Un enjeu de plaidoyer et de valorisation de la plus-value sociale de la Coopération.
- Un enjeu démocratique et d'ouverture du dialogue.

- » **Le champ** : Les actions et les modalités de fonctionnement de la Coopération.
- » **L'objet de l'évaluation** : L'utilité sociale de la Coopération.
- » **La temporalité** : Une évaluation in itinere.
- » **Une question de départ** : A quoi sert la Coopération entre centres sociaux ?  
*Pour les habitants, pour les centres sociaux, pour le territoire.*

# LE SÉQUENÇAGE DE LA DÉMARCHE



**Mise en contexte** : Saisir les contextes, l'histoire, les enjeux, les relations, etc.  
✓ Une cartographie des acteurs, un arbre des objectifs.

# LA COOPERATION ENTRE 3 LIEUX

## ARBRE DES OBJECTIFS

### FINALITES

*Pour les centres sociaux :*  
Une coopération efficiente basée sur un socle commun d'existence pour développer des projets à l'échelle de la ville et du bassin de vie

*Pour les habitants :*  
Des actions qui répondent aux besoins sociaux et permettent le développement de leur capacité d'agir à l'échelle de la ville et du bassin de vie

### OBJECTIFS OPERATIONNELS

Consolider les économies et les emplois de chaque maison et trouver ou consolider des sources de financements

Mettre en commun des moyens et des ressources et accompagner la montée en compétences

Nouer de nouveaux partenariats et se rassembler avec les associations du territoire

Entretenir une réflexion commune sur des sujets transversaux identifiés comme prioritaires

Être un acteur essentiel de l'animation sociale et de l'éducation populaire et gagner du poids pour porter la parole des habitants

Une communication plus efficace, une plus grande lisibilité et visibilité des actions

Une Coopération favorisant l'implication des habitants et valorisant le travail des bénévoles

De nouveaux projets partagés et une offre d'actions plus forte, plus adaptée et plus dynamique

Une cohésion territoriale et une circulation des habitants d'un quartier à l'autre

### ACTIONS

Des commandes groupées de matériel

Vente de formations assurées au nom de la Coopé

Des candidatures communes à des programmes, des réponses communes à des appels à projet...

Des dossiers communs de demande de subvention

Des prêts de matériel entre maisons

Partage du temps de travail, enrichissement des missions des salariées et opportunités de mobilité

Des formations en interne pour outiller les salariées

Des temps de travail communs pour capitaliser

Elaboration de la stratégie de la Coopération

Des instances de pilotage et stratégiques communes

Présence de la Coopé dans différents comités de pilotage, instances, réunions

Une communication cohérente entre maisons et une identité visuelle

Des moyens de communication permettant l'expression des habitants

Des groupes projets à l'échelle des 3 maisons

De nouvelles actions communes et transversales

Des tables de quartier sur des thématiques transversales

Un accès élargi aux activités des 3 Maisons dès l'adhésion

### Exemple précis d'actions

Fournitures scolaires, matériel bureautique ...

« Consommation autrement (VRA), LEADER, écrivain public...

FdF, DRAG, CAF, DDOS, Contrat de Ville ...

Minibus, matériel de cuisine...

Formation aux techniques d'animation

Des temps de travail participatif inter équipes tous les trimestres

Ecriture des PCS

L'ajora, la local'motive

Comité de pilotage Start up territoire, PRE, dialogue avec les collectivités

Calendrier d'activités commun, MAgenda ...

Radio, Journal Au fil des quartiers, site internet

Alimentation, mobilité, éco-partage, culture, jeunesse, pouvoir d'agir

La conserverie, la radio, le pays culture, local d'échanges

# LE SÉQUENÇAGE DE LA DÉMARCHE



**Mise en contexte** : Saisir les contextes, l'histoire, les enjeux, les relations, etc.

- ✓ Une cartographie des acteurs, un arbre des objectifs.

**Construction du cadre de l'évaluation** : Clarifier les objectifs et les périmètres de l'évaluation.

- ✓ La définition de l'utilité sociale de la Coopération.

# LA DÉFINITION DE L'UTILITÉ SOCIALE DE LA COOPÉRATION

- Un préalable nécessaire afin de pouvoir répondre à la question « **A quoi sert la Coopération entre les 3 centres sociaux?** »
- Une notion à construire **collectivement** :
  - 6 dimensions retenues par les administrateurs,
  - puis affinées avec les équipes de salariés afin d'être déclinées en indicateurs,
  - puis renseignées via le travail de terrain.



# LE SÉQUENÇAGE DE LA DÉMARCHE



**Mise en contexte** : Saisir les contextes, l'histoire, les enjeux, les relations, etc.

- ✓ Une cartographie des acteurs, un arbre des objectifs.

**Construction du cadre de l'évaluation** : Clarifier les objectifs et les périmètres de l'évaluation.

- ✓ La définition de l'utilité sociale de la Coopération.

**Travail de terrain et récolte des données** : Déployer une méthodologie basée sur 4 outils de collecte.

- ✓ Un rapport intermédiaire présentant les premiers résultats.

**Analyse des données et rédaction du rapport final** : Formuler des conclusions et des recommandations.

- ✓ Un rapport final retraçant toute la démarche la démarche.



# LA METHODOLOGIE DE L'ÉVALUATION



## **Outil 1 : Un questionnaire à destination du « grand public »**

- 61 questionnaires administrés à l'occasion de 7 événements romains, entre début septembre et fin novembre.
- Objectif : Mesurer la connaissance et l'opinion des répondants vis-à-vis des Maisons de quartiers et de la Coopération.



## **Outil 2 : Des observations lors des réunions des groupes projets**

- Participation à 17 réunions de groupes projets.
- Objectif : Porter un regard sur ...
  - Les modalités pratiques : le déroulé et la répartition des rôles, le nombre et la diversité de participants, etc.
  - Les interactions : les prises de parole, le contenu des échanges, les décisions, les relations entre participants, etc.

# LA METHODOLOGIE DE L'ÉVALUATION



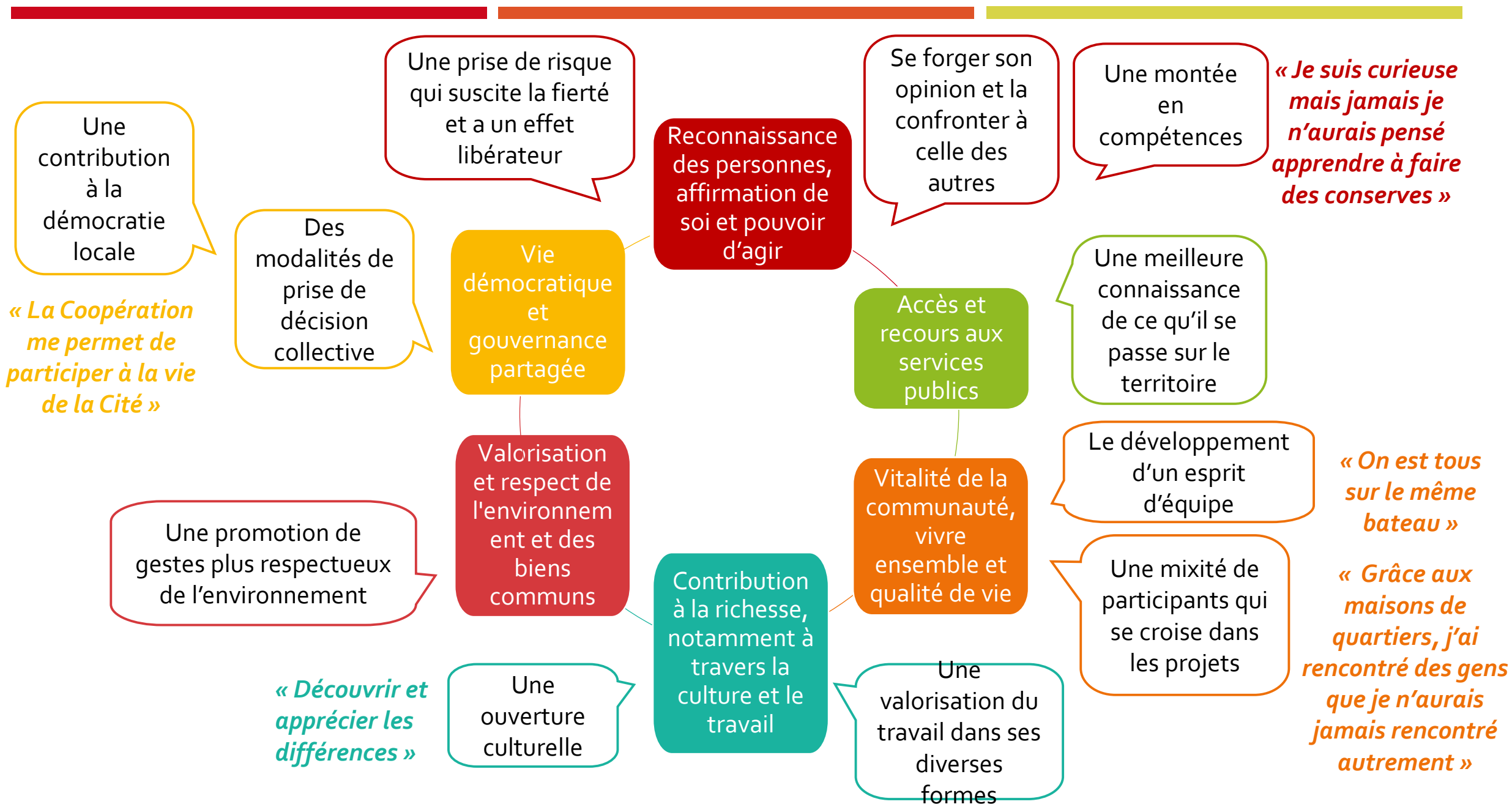
## **Outil 3 : Des entretiens avec les partenaires**

- 9 partenaires rencontrés.
- Objectif : Mesurer la connaissance et la vision de la Coopération, la perception de l'impact social de la Coopération, la place de la Coopération dans le territoire romanais, l'appétence des partenaires pour les démarches évaluatives, etc.



## **Outil 4 : Des ateliers participatifs sur la fleur de l'utilité sociale**

- Un temps de travail lors de l'Agora de la Coopération, puis un travail complémentaire lors des réunions de groupes projets.
- Objectif : Renseigner, alimenter les 6 dimensions de l'utilité sociale grâce à l'expertise des habitants, bénévoles, administrateurs, partenaires.



## LES PROCHAINES ÉTAPES

- **Continuer le travail de terrain** : questionnaires, entretiens avec d'autres partenaires, organisation de focus group et / ou d'entretiens avec des habitants.
- **Affiner les résultats** afin d'obtenir des conclusions et des recommandations qui figureront dans le rapport final.
- **Réfléchir à des outils** permettant de continuer à évaluer l'impact social de la Coopération.
- **Travailler à la valorisation** du travail effectué.

# CONTACT

**Lila Chaloyard**, chargée  
d'évaluation de l'impact social de  
la Coopération entre 3 lieux

→ 06.66.30.52.71.

→ [eval.coope@orange.fr](mailto:eval.coope@orange.fr)

